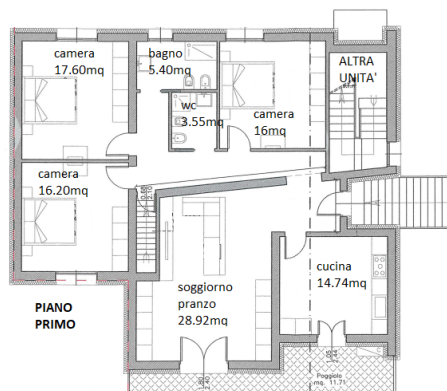
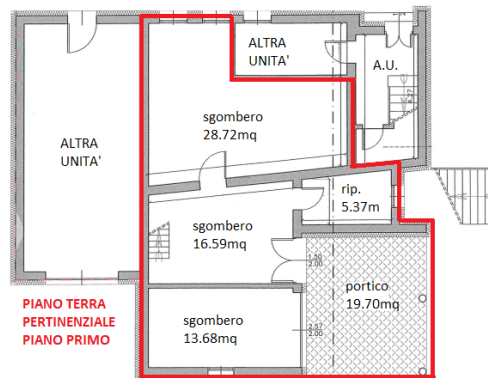


Bifamiliare in vendita a Padova

Rif :V21-c

CHIESANUOVA: Porzione di bifamiliare in orizzontale, sita al piano terra e primo, con ingresso indipendente e giardino esclusivo. La soluzione è totalmente ristrutturata e si compone di ampio ingresso, soggiorno di c.a mq. 30 e cucina abitabile con affaccio su un ampio terrazzo, tre camere da letto matrimoniali, due bagni finestrati, giardino, portico, ampia taverna o studio, lavanderia e garage al piano terra. Disponibile da fine 2023, possibilità di scegliere le finiture da capitolato. Posizione residenziale e comoda ai principali servizi. Per maggiori informazioni potete contattare l'agenzia ai seguenti recapiti 0498725910 - 3298331845



Prezzo: 328.000 € Mq: 170

Totale piani unita: si	Totale piani unita: si
Totale piani unita: si	Totale piani unita: si
Mq giardino:150	Riscaldamento autonomo: si
Giardino: si	Ingresso indipendente: si
Terrazzi:1	Cucina: si
Soggiorno: si	Garage: si
Porticato: si	Ripostigli:1
Animali ammessi: si	Cantina: si
Livelli: Piano terra, Primo piano	

